



BAUGEWERBE- VERBAND SCHLESWIG-HOLSTEIN

Internet-Service des Baugewerbeverbandes Schleswig-Holstein

- Erstellung des eigenen Firmenprofils -

Mit Hilfe dieser Anleitung erstellen Sie Ihr eigenes Firmenprofil auf der Internetseite www.bau-sh.de. Dies schaffen Sie innerhalb von Minuten. Sie benötigen hierzu lediglich eine Internetanbindung sowie Logos, Bilder und eine Beschreibung Ihres Betriebes.

1. Rufen Sie die Seite www.bau-sh.de in Ihrem Internet-Browser auf.
2. Klicken Sie im Menü **Mitgliederservice** den Punkt **Unternehmensdaten / Firmenprofil** an.



3. Es erscheint folgende Seite auf der Sie Ihren vom BGV erhaltenen Benutzernamen und Passwort eingeben:

BAUGEWERBEVERBAND SCHLESWIG-HOLSTEIN

Eingang für Firmen Mitgliederservice Bauherren Azubis Presse Shop Meisterhaft

BGV SH / Mitgliederservice / Unternehmensdaten / Firmenprofil

Mitgliederservice

Unternehmensdaten / Firmenprofil

Die Unternehmensdaten, die Sie hier eingeben, werden in unserer Datenbank gespeichert. Mit Ihnen präsentieren Sie Ihr Unternehmen in Kurzform. Die Darstellung wird bei der Firmensuche angezeigt, sodass Bauherren und Planer sich über Ihr Unternehmen und die Schwerpunkte Ihrer Tätigkeit informieren können. [Ausführliche Anleitung öffnen](#)

Benutzeranmeldung

Geben Sie Ihren Benutzernamen und Ihr Passwort ein, um sich an der Website anzumelden:

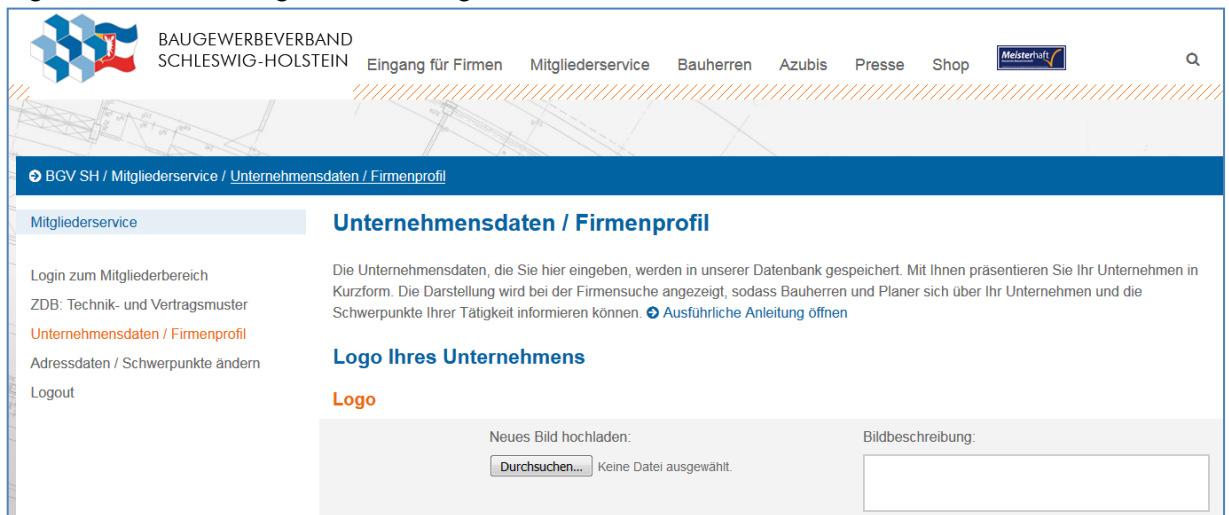
Benutzername:

Passwort:

Anmelden

Sie haben Anmeldeprobleme? Rufen Sie uns an, wir helfen Ihnen 0431 / 53547-0

4. Nach erfolgreicher Anmeldung erscheint folgender Inhalt:

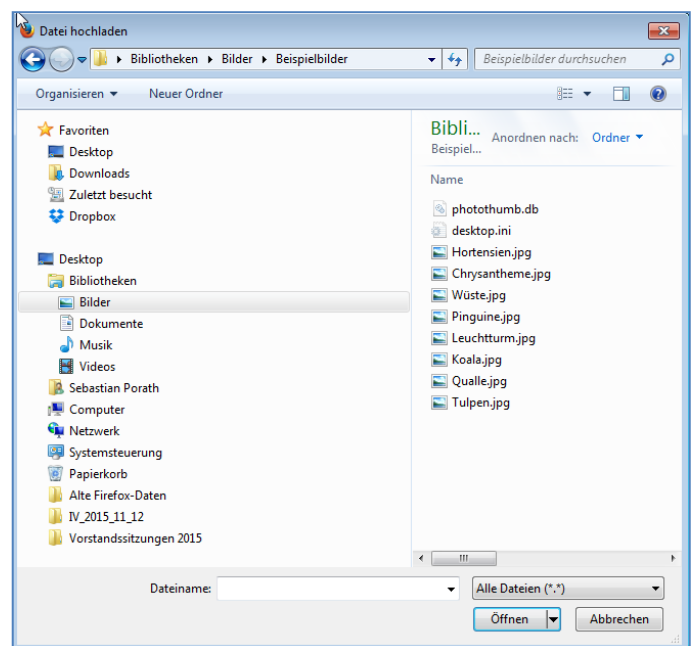


Hier sind alle Felder zur Erstellung/Änderung Ihrer Firmenprofil Seite untereinander dargestellt.
Details zu Bildergröße, -format finden Sie am Ende der Anleitung

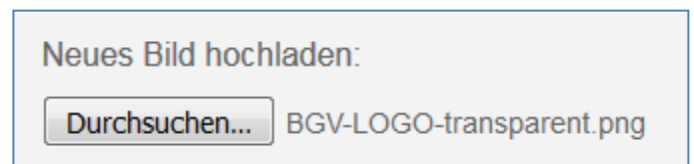
5. Setzen Sie Ihr Firmenlogo

Dazu klicken Sie auf **Durchsuchen...** direkt unter der Überschrift **Logo**

Ein neues Datei-Auswahlfenster erscheint.
Suchen Sie ihr Firmenlogo und klicken auf **Öffnen**



Eine erfolgreiche Auswahl erkennen Sie daran,
dass nun hinter dem **Durchsuchen...** der
Dateiname Ihres Logos steht.



Rechts neben der Firmenlogo-Angabe können Sie eine Bildbeschreibung einsetzen. Üblich ist hier die Firmenbezeichnung einzugeben:

Bildbeschreibung:

Baugewerbeverband Schlesig-Holstein



6. Weitere Bilder setzen

Im folgenden können Sie bis zu fünf weitere Bilder einstellen. Empfehlenswert ist hier markante Bilder Ihres Betriebes zu setzen, z.B. Auszeichnungen, Baustellenarbeiten.

Das Einstellen erfolgt genau wie bei dem Firmenlogo (s. Punkt 5). Auch hier sollte die Bildbeschreibung befüllt werden in dem Sie das Bild beschreiben. Diese ist später für potentielle Kunden interessant und wertet Ihr Firmenprofil hinsichtlich Suchmaschinen auf. Die Beschreibung können Sie dann nach dem speichern bei Klick auf eines der Bilder innerhalb Ihres Firmenprofils sehen.

7. Firmenbeschreibung eingeben



Als letztes geben Sie eine ausführliche Beschreibung Ihres Betriebes an. Die Beschreibung ist elementarer Inhalt Ihres Firmenprofils. So kann beispielsweise die Firmengeschichte, absolvierte Prüfungen, hervorragende Arbeiten oder auch Schwerpunkte erwähnt werden. Die Firmenbeschreibung wird von möglichen Kunden gelesen und sollte daraufhin optimiert werden. Ihre Beschreibung darf mehrere Din A4 Seiten lang sein, empfehlenswert ist ca. eine Din A4 Seite.

Mittels der beiden Knöpfe   können Sie einzelne Textpassagen hervorheben.

 steht für Fettschrift

 für Kursivschrift

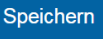
Beschreibung

Pfad: body

Speichern

8. Speichern Sie Ihre Änderungen.

Dazu bewegen Sie sich bis ans Ende der Seite und klicken auf 

Nun werden das gesetzte Logo, Bilder und Beschreibung an den BGV Webserver übergeben. Je nach Dateigröße der Bilder und Geschwindigkeit Ihres Internetanschlusses kann dies einen Moment dauern.


Nach erfolgreichem speichern, wird Ihnen die soeben getätigten Änderungen angezeigt. So sehen Sie z.B. die Bilder im Miniaturformat:

Unternehmensdaten / Firmenprofil

Die Unternehmensdaten, die Sie hier eingeben, werden in unserer Datenbank gelistet. Die Darstellung wird bei der Firmensuche angezeigt, sodass Bauherren Ihre Schwerpunkte Ihrer Tätigkeit informieren können.

Logo Ihres Unternehmens

Logo


Aktuelles Bild:  Neues Bild hochladen: Keine Datei ausgewählt.

Das aktuelle Bild wird dadurch überschrieben.

Bildergalerie

Mit den folgenden Feldern haben Sie die Möglichkeit, bis zu fünf Bilder für Ihr Profil zu setzen.

Bild 1

Aktuelles Bild:  Neues Bild hochladen: Keine Datei ausgewählt.

Das aktuelle Bild wird dadurch überschrieben.

9. Ihre Änderungen werden sofort auf der Webseite in Ihrem Firmenprofil sichtbar, dazu navigieren Sie zurück auf die Hauptseite www.bau-sh.de und geben Ihren Firmennamen oder einen Teil davon in die Suchmaske ein (hier: Mustermann)



Sie werden zu den Ergebnissen geleitet. Klicken Sie dort auf Ihren Betrieb und prüfen das Ergebnis.

Handwerker finden	
Textsuche	PLZ / Ort
<input type="text" value="mustermann"/>	<input type="text"/>
Ergebnisse sortieren nach	<input type="checkbox"/> Nur Meisterhaft Betriebe anzeigen
<input type="text" value="Nach Entfernung"/>	
Handwerker	PLZ / Ort
Klaus Mustermann	24123 Musterstadt

Details zu Bildergröße,-format

Firmenlogos und Bilder in dem Dateiformat .jpg .gif .png werden unterstützt.

Die Größe des Logos/ der Bilder ist nicht entscheidend, die Webseite skaliert diese automatisch.

Das Firmenlogo wird in eine Fläche in der Größe von 100 x 70 Pixeln gesetzt. Weitere Bilder erhalten in der Firmenprofilseite eine Fläche von 313 x 195 Pixel. Bei Klick auf die weiteren Bilder werden, diese annähernd bildschirmfüllend angezeigt.